

『企業と市場のシミュレーション』

第8回:シミュレーションの作成②

今日の配布物

①プリント2枚(正誤表)

いば たかし

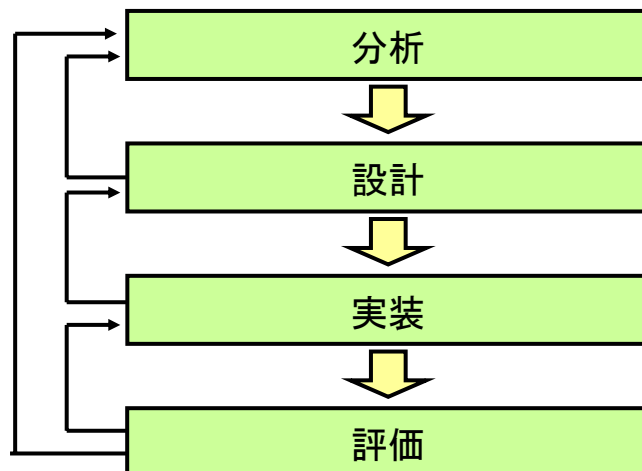
井庭 崇

慶應義塾大学総合政策学部

iba@sfc.keio.ac.jp

<http://www.sfc.keio.ac.jp/~iba/lecture/>

システム(モデル)作成 のおおまかな流れ

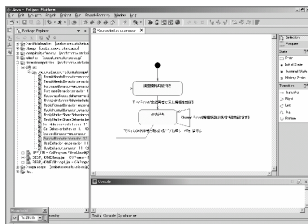


第1部: 簡単な社会シミュレーションをつくってみよう

- 第1章 BobとMary: エージェントの登場！
- 第2章 二人は友達: エージェント間の関係
- 第3章 経てばお腹も減るさ: 時間経過を表現する
- 第4章 まずは挨拶から: メッセージを送る
- 第5章 知らんぷりじゃ、ちょっとせつない: 返事をする
- 第6章 宿敵現る! : エージェントを増やす
- 第7章 告白、そして...: 総合演習

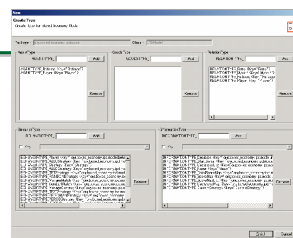
コンポーネントビルダー

■ 3つのエディタ



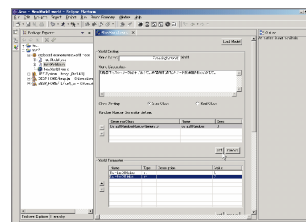
Behavior Editor

(エージェントの行動の状態遷移を記述)



Type Editor

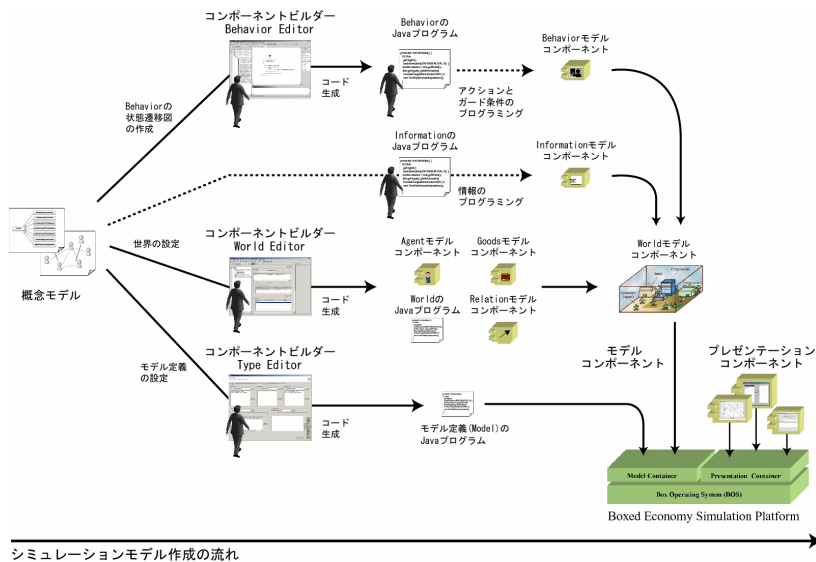
(モデル要素の語彙の宣言)



World Editor

(シミュレーション世界の設定)

コンポーネントビルダーとコンポーネントの関係性



Keio University SFC

『企業と市場のシミュレーション』

第8回:シミュレーションの作成②

いば たかし

井庭 崇

慶應義塾大学総合政策学部

iba@sfc.keio.ac.jp

<http://www.sfc.keio.ac.jp/~iba/lecture/>

第8回フィードバックコメント

- 自分がやってみたいシミュレーションの内容・イメージ
- 今日出てきた話題についての再考・感想など。

■アドレス(宛先)

simu-staff@sfc.keio.ac.jp

■サブジェクト(題名)と 本文1行目

0123456,山田花子,FC08

学籍番号 (半角) 姓名 (全角漢字) FC (半角) 何回目の授業か (半角)

カンマ (半角)

今回は第8回の授業なので、08

■締切

■ 12月6日(土) 23時30分

※CNSのアドレス以外からの提出でもよい。ただし携帯メールは不可。