

# Component Builder のインストール （学内版）

このドキュメントでは、概念モデリングおよびシミュレーションデザインのためのモデル作成ツール「Component Builder」(以下、CB と略す)の導入手順を紹介します。

## 1.1 インストールの前に：動作環境を確認する

もし、すでにあなたの PC 上で BESE (Boxed Economy Simulation Platform) が実行できているのであれば、このドキュメントに従って、CB をインストール / 実行することができます。

ここでの説明は、前提として、すでにスペックを満たしている PC が用意されており、「Boxed Economy Simulation Platform のインストール方法」に従ってインストールが完了し、BESE および JDK 1.4.1 以降 がインストールされているものとします。

BESE または JDK 1.4.1 以降 をまだインストールしていない方は、「Boxed Economy Simulation Platform のインストール方法」を読んで、インストールしてください。

### 古いバージョンの CB がインストールされている場合

古いバージョンの Eclipse および CB がインストールされている場合には、それらをアンインストールするか、追加的にインストールしてください。Eclipse は、eclipse フォルダ以外のところに設定ファイルを作成したりしないので、ひとつの PC 上にいくつもの eclipse をインストールしたり実行したりすることができます。

昨年度の授業等でダウンロードして使用したことのある人も、CB 等のバージョンがあがっていますので、新しくインストールし直してください。

## 1.2 Component Builder の入った Eclipse 2.1 をダウンロードする

### 1.2.1 圧縮ファイルをダウンロードする

CB は Eclipse 2.1 というソフトウェアの上で動作します。CB を使用するには Eclipse 2.1 をインストールする必要があります。

ダウンロードページより、CB の入っている Eclipse 2.1 の圧縮ファイルをダウンロードしてください。ダウンロードすべき圧縮ファイルの名前は eclipse-for-besp.zip です。確認してください。

### 1.2.2 圧縮ファイルを解凍する

ダウンロードしたファイルが圧縮ファイルのままでは、インストールすることができません。+Lhaca などのフリーのファイル圧縮・解凍ソフト<sup>1</sup>を用いて、ダウンロードした圧縮ファイルを解凍してください。

#### 圧縮ファイルの解凍に関する注意

- BEBP を解凍するとき、Windows2000 以降でサポートされている「zip 圧縮フォルダ内を直接閲覧する」機能を用いてインストールを行わないでください。インストール失敗の原因になります。もし、上記の機能を用いてインストールしたい場合は、インストールプログラム用に新しくフォルダを作り、その中に圧縮フォルダの内容を全てコピーし、コピー先のインストールプログラムを使用してください。
- eo などの「解凍中に解凍先のフォルダが参照できる」ソフトを使用する場合、全て解凍し終わるまで、インストールを行わないでください。インストール失敗の原因になります。

---

<sup>1</sup>ファイル圧縮・解凍ソフトは、ベクター (<http://www.vector.co.jp/>)、窓の杜 (<http://www.forest.impress.co.jp/>、ウィンドウズユーザー向け) などのサイトで入手できます (2003 年 10 月現在)。

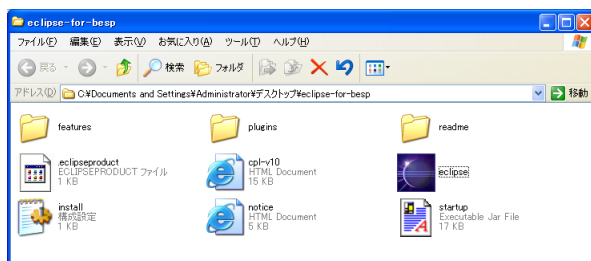
### 1.3 eclipse フォルダを適切なフォルダに移動する

解凍してできたフォルダ「eclipse」のなかに、プログラム等が入っています。このフォルダを、適切な場所に移動しておきましょう。

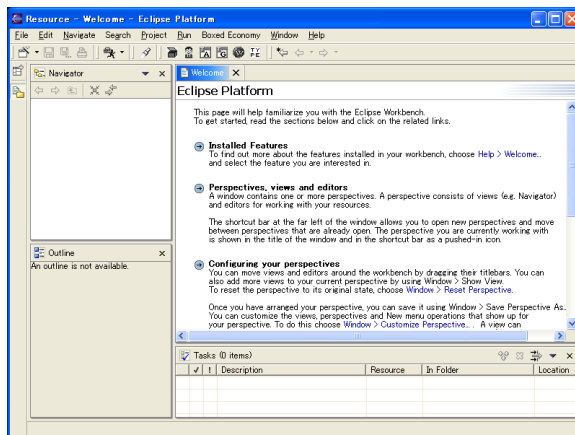
移動先はどこでも構わないのですが、プログラムなので、C:\Program Files の下に置いておくといいでしょう（C:\Program Files\eclipse となるように移動します）。

### 1.4 手に入れた Eclipse 2.1 をインストールする

eclipse フォルダの中の紫色のアイコン（eclipse）をダブルクリックしてください。インストールが開始されます。



インストール終了後、Eclipse 2.1 が起動します。



以降、同じアイコンをダブルクリックすれば、Eclipse 2.1 が起動します。アイコンを右クリックし、[送る] - [デスクトップ（ショートカットを作成）] をしておく、デスクトップ上にショートカットアイコンが現れるので、便利です。