




バーチャルアントレプレナシップ

慶応義塾大学 政策・メディア研究科 野田啓一



背景

- 
- ❖ 日本の活力として起業を期待だが。。。
 - 出資をする(株主として)
 - 責任を持つ(取締役として)
 - 会社を辞める(従業員として)など多くのハードルが存在する。
 - ❖ 非正規雇用者の切り捨てなど社会問題化
 - 仕事がない
 - 収入が減った
- ⇒新しい働き方が求められる

厳しい選択



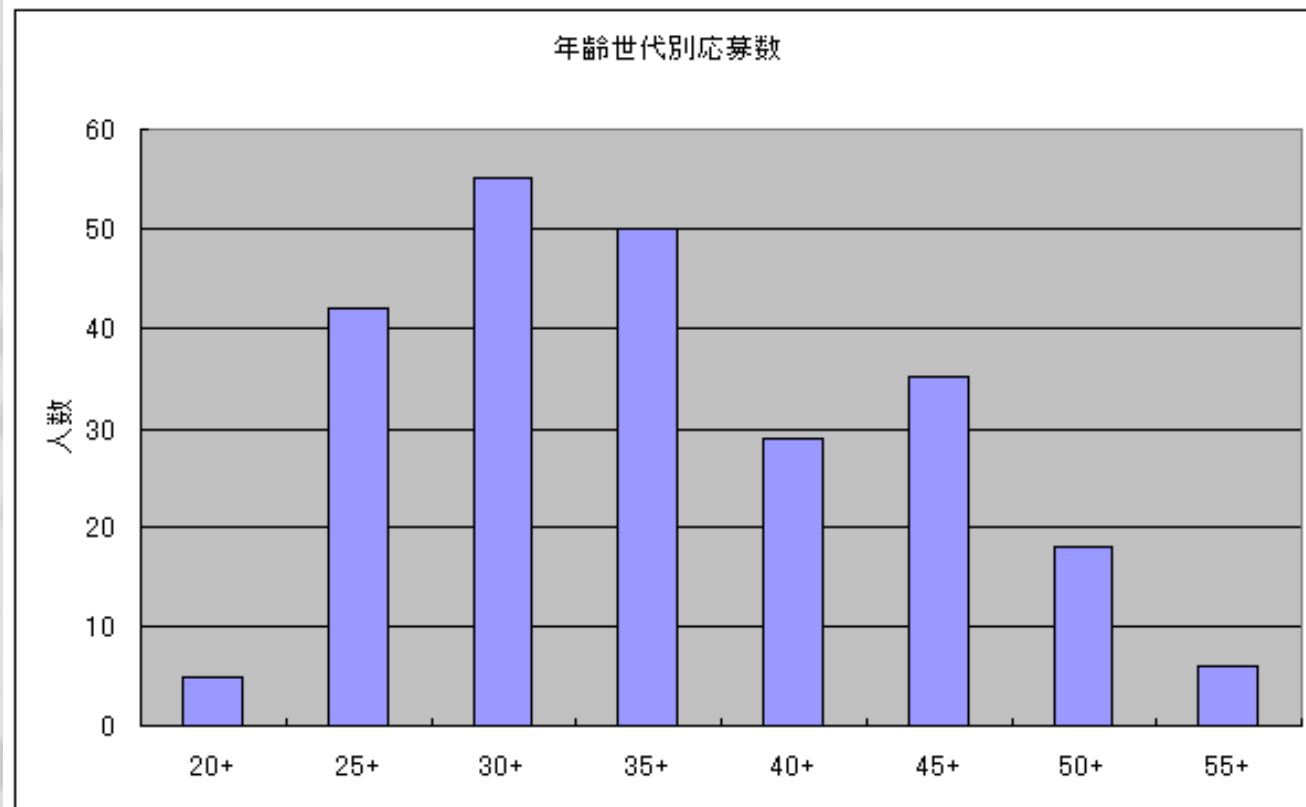
終身雇用？

- ・終身雇用は期待できるのか？
- ・安定(低)収入？

転職・独立？

- ・仕事はある？
- ・リスクは？
- ・収入は？

インターネットJOB応募者(世代別)

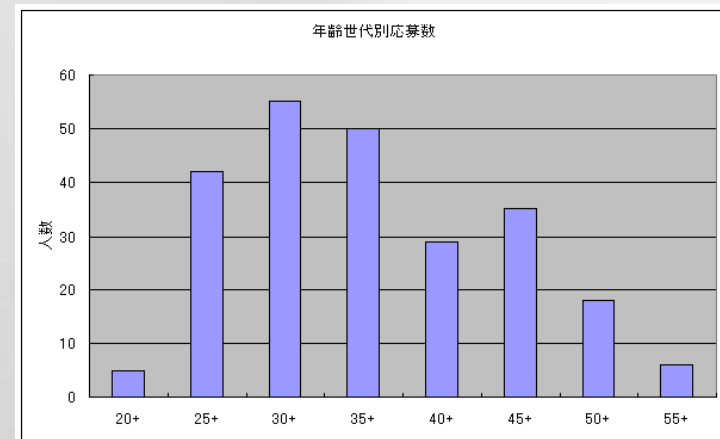


(n=240)

自身が運営のインターネットサイトにおけるIT関連JOB応募者を集計

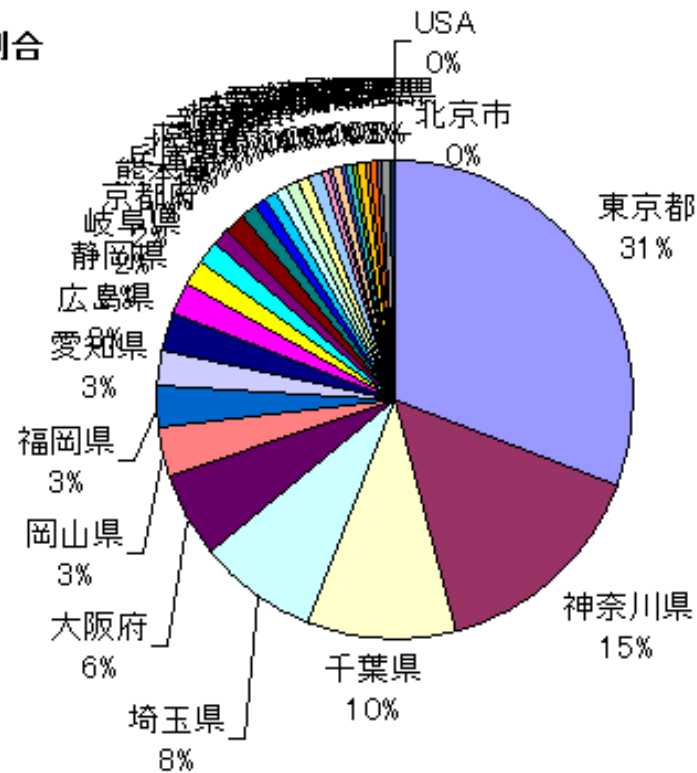
インターネットJOB応募者(世代別)

- ❖ 25～39歳で全体の61%
⇒働き盛りがネットワークで仕事に応募
- ❖ 40～44歳は少ないが、45～49歳は増加
⇒理由は不明



インターネットJOB応募者(地域別)

都道府県別応募者割合



(n=240)

自身が運営のインターネットサイトにおけるIT関連JOB応募者を集計

インターネットJOB応募者(地域別)

- ❖ 首都圏(東京、神奈川、埼玉、千葉)で全体の63%
- ❖ 首都圏以外では大都市圏が多い傾向



ネットにより地域の垣根を越えるというより、ワーキングスタイル多様化の影響と推測。

| 上位15 | 応募者数 |
|------|------|
| 東京都 | 74 |
| 神奈川県 | 36 |
| 千葉県 | 24 |
| 埼玉県 | 19 |
| 大阪府 | 14 |
| 岡山県 | 8 |
| 福岡県 | 7 |
| 愛知県 | 6 |
| 広島県 | 6 |
| 静岡県 | 5 |
| 岐阜県 | 4 |
| 京都府 | 4 |
| 熊本県 | 3 |
| 兵庫県 | 3 |
| 北海道 | 3 |

今後は、+起業

❖ 会社員 …… 従来

- ⇒ 起業(会社設立)
- ⇒ 起業(個人事業主)
- ⇒ 社内起業

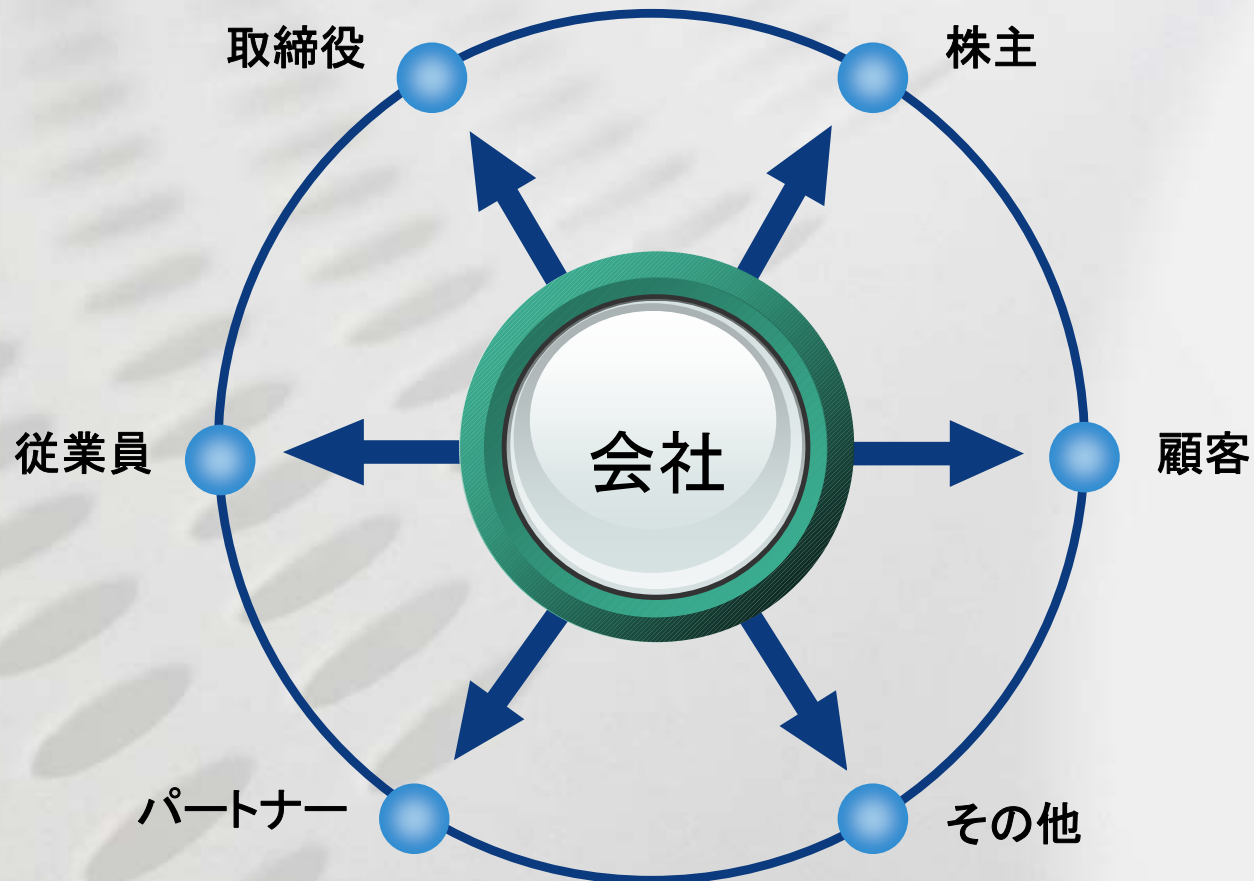
❖ 会社員+起業 …… 今後

- ⇒ 会社設立
- ⇒ 個人事業主

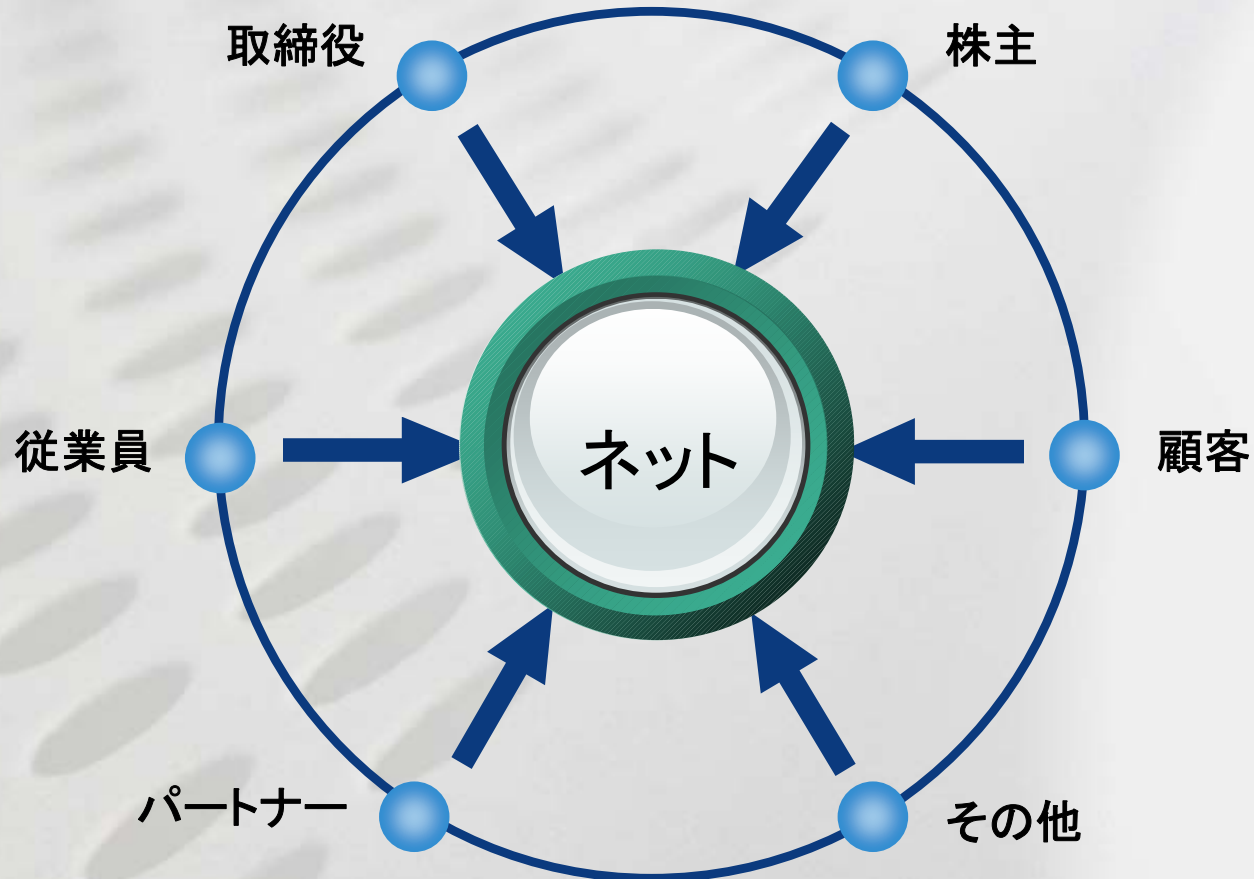
ITを利用したバーチャル起業



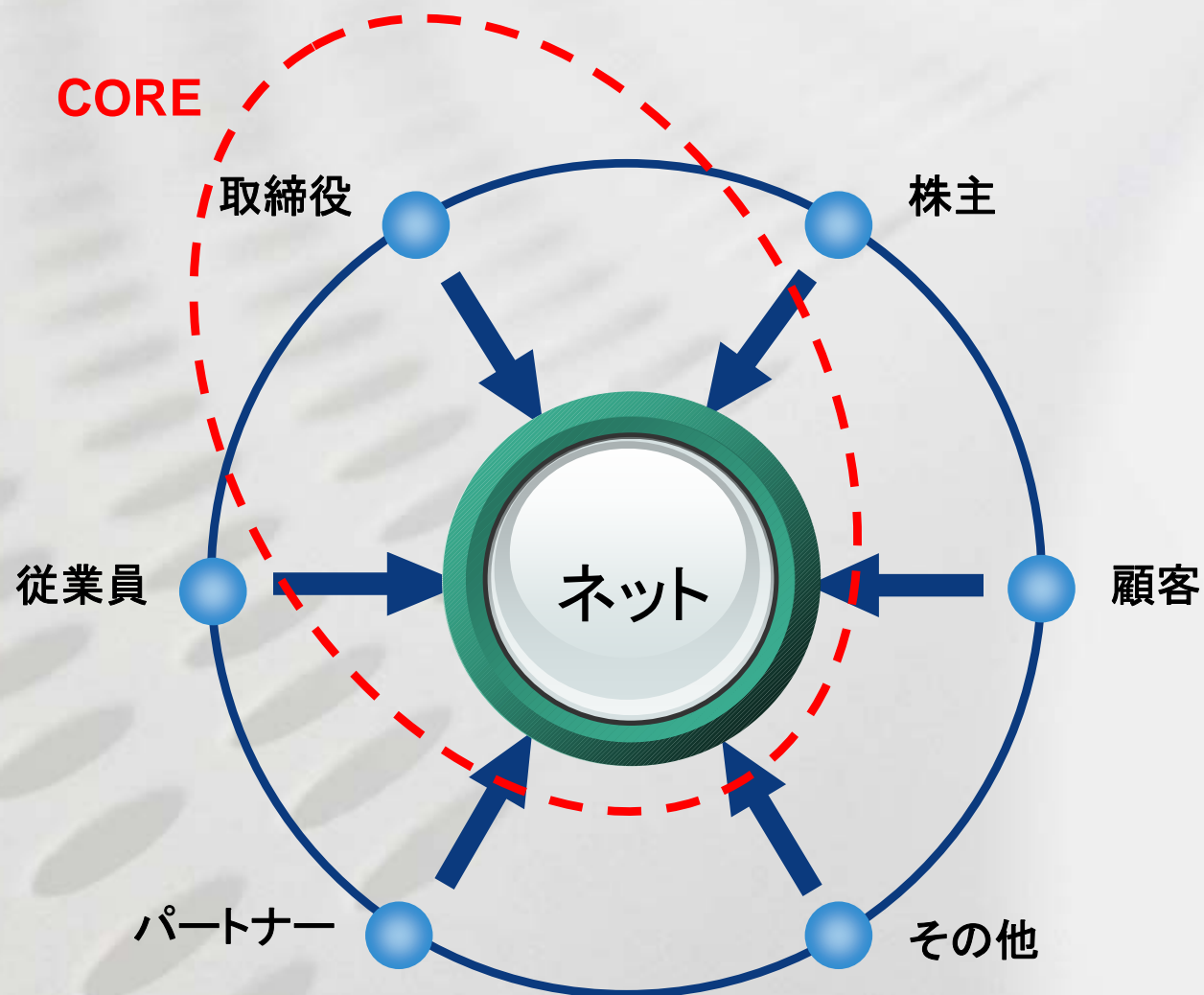
リアルでは、会社として全てを整備



バーチャルは、得意分野をコミット



バーチャル:コアの重要性



プラットフォーム構築

バーチャルアントレプレナシップ

プラットフォーム

豊富な
情報

信頼できる
場所

適正な
評価

公正な
分配



Thank You !

Keiichi Noda

